

Dell™ Inspiron™ 1010 Servicehåndbog

[Inden du går i gang](#)

[Batteri](#)

[Tastaturet](#)

[Håndledsstøtte](#)

[Hårddisk](#)

[Kommunikationskort](#)

[Håndledsstøttens bøjle](#)

[Batteristatus lampepanel](#)

[Højtalere](#)

[Internt kort med Bluetooth® trådløs teknologi](#)

[Strømknappens kort](#)

[Montcellebatteri](#)

[2-i-1 hukommelse- og processorkort](#)

[3-i-1 mediekortlæser \(datterkort 1\)](#)

[TV-tunerkort \(valgfrit\)](#)

[USB- og SIM-kort board \(datterkort 2\)](#)


[AC-adapterstik](#)

[Skærm](#)

[Systemkort](#)

[Flashopdatering af BIOS](#)

Bemærk, forsigtig og advarsel

 **OBS!** OBS! angiver vigtige oplysninger, som du kan bruge for at udnytte computeren optimalt.

 **FORSIGTIG!** **FORSIGTIG** angiver enten en risiko for beskadigelse af hardware eller tab af data og forklarer, hvordan du kan undgå problemet.

 **ADVARSEL!** **ADVARSEL** angiver risiko for tingskade, legemsbeskadigelse eller død.

Oplysningerne i dette dokument kan ændres uden varsel.
© 2009 Dell Inc. Alle rettigheder forbeholdes.

Enhver form for gengivelse af dette materiale, uden skriftlig tilladelse fra Dell Inc. er strengt forbudt.

Handelsmærker, der anvendes i denne tekst: *Dell*, *DELL* logoet og *Inspiron* er handelsmærker, ejet af Dell Inc., *Bluetooth* er et registreret handelsmærke, der ejes af Bluetooth SIG, Inc. og anvendes af Dell under licens, *Microsoft*, *Windows*, *Windows Vista*, og *Windows Vista* startknapplogo er enten handelsmærker eller registrerede handelsmærker, der ejes af Microsoft Corporation i USA og/eller andre lande.

Andre varemærker og firmanavne kan være brugt i dette dokument til at henvise til enten de fysiske eller juridiske personer, som gør krav på mærkerne og navnene, eller til deres produkter. Dell Inc. fraskriver sig enhver tingslig rettighed, for så vidt angår varemærker og firmanavne, som ikke er deres egne.

Model PP19S

Februar 2009 Rev. A00

[Tilbage til indholdssiden](#)

AC-adapterstik

Dell™ Inspiron™ 1010 Servicehåndbog

- [Fjernelse af AC-adapterstikket](#)
- [Isætning af AC-adapterstikket](#)

⚠ ADVARSEL: Før du arbejder med computerens indvendige dele, skal du læse de sikkerhedsinstruktioner, der fulgte med computeren. Se webstedet Regulatory Compliance på www.dell.com/regulatory_compliance for yderligere oplysninger om best practices angående sikkerhed.

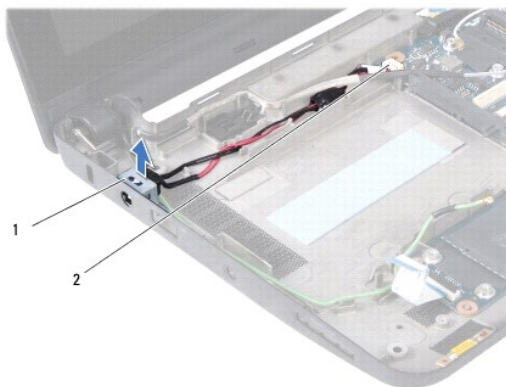
⚠ FORSIGTIG: For at undgå statisk elektricitet, skal du jorde dig selv ved at anvende en jordingsrem eller regelmæssigt jorde dig selv ved at berøre en umalet overflade.

⚠ FORSIGTIG: Kun en certificeret servicetekniker bør foretage reparationer på computeren. Skader, der er opstået som følge af servicearbejde, som ikke er godkendt af Dell™, dækkes ikke af garantien.

⚠ FORSIGTIG: For at forhindre skade på systemkortet, skal du fjerne det primære batteri (se [Fjernelse af batteriet](#)), før du arbejder inde i computeren.

Fjernelse af AC-adapterstikket

1. Følg instruktionerne i [Inden du går i gang](#).
2. Fjern batteriet (se [Fjernelse af batteriet](#)).
3. Fjern tastaturet (se [Fjernelse af tastaturet](#)).
4. Fjern håndledsstøtten (se [Fjernelse af håndledsstøtten](#)).
5. Fjern harddisken (se [Fjernelse af harddisken](#)).
6. Fjern håndledsstøttens bøjle (se [Fjernelse af håndledsstøttens bøjle](#)).
7. Fjern USB- og SIM-kort boardet (se [Fjern USB- og SIM-kort board](#)).
8. Frakobl USB-forlængerkablet fra systemkortets stik.
9. Fjern AC-adapterstikkets bøjle.
10. Skub AC adapterkablets stik ud af computerbunden.



1	AC-adapterstikkets bøjle	2	systemkortstik
---	--------------------------	---	----------------

Isætning af AC-adapterstikket

1. Sæt AC-adapterkablets stik i systemkortet.

2. Isæt AC-adapterstikkets bøjle.
3. Tilkobl AC-adapterens kabel til systemkortets stik.
4. Isæt USB- og SIM-kort boardet (se [Isæt USB- og SIM-kort board](#)).
5. Isæt håndledsstøttens bøjle (se [Isætning af håndledsstøttens bøjle](#)).
6. Sæt harddisken i (se [Isætning af harddisken](#)).
7. Isæt håndledsstøtten (se [Påsætning af håndledsstøtten](#)).
8. Sæt tastaturet på igen (se [Isætning af tastaturet](#)).
9. Sæt batteriet i (se [Isætning af batteri](#)).

[Tilbage til indholdssiden](#)

[Tilbage til indholdssiden](#)

Batterstatus lampepanel

Dell™ Inspiron™ 1010 Servicehåndbog

- [Fjernelse af statuslampepanelet](#)
- [Isætning af statuslampepanelet](#)

⚠ ADVARSEL: Før du arbejder med computerens indvendige dele, skal du læse de sikkerhedsinstruktioner, der fulgte med computeren. Se webstedet Regulatory Compliance på www.dell.com/regulatory_compliance for yderligere oplysninger om best practices angående sikkerhed.

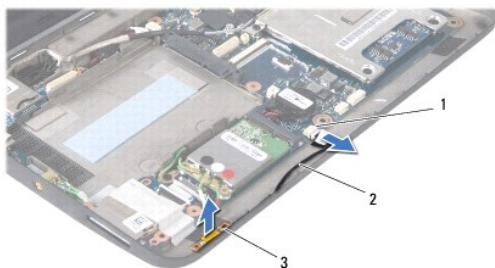
⚠ FORSIGTIG: For at undgå statisk elektricitet, skal du jorde dig selv ved at anvende en jordingsrem eller regelmæssigt jorde dig selv ved at berøre en umalet overflade.

⚠ FORSIGTIG: Kun en certificeret servicetekniker bør foretage reparationer på computeren. Skader, der er opstået som følge af servicearbejde, som ikke er godkendt af Dell™, dækkes ikke af garantien.

⚠ FORSIGTIG: For at forhindre skade på systemkortet, skal du fjerne det primære batteri (se [Fjernelse af batteriet](#)), før du arbejder inde i computeren.

Fjernelse af statuslampepanelet

1. Følg instruktionerne i [Inden du går i gang](#).
2. Fjern batteriet (se [Fjernelse af batteriet](#)).
3. Fjern tastaturet (se [Fjernelse af tastaturet](#)).
4. Fjern håndledsstøtten (se [Fjernelse af håndledsstøtten](#)).
5. Fjern harddisken (se [Fjernelse af harddisken](#)).
6. Fjern håndledsstøttens bøjle (se [Fjernelse af håndledsstøttens bøjle](#)).
7. Frakobl statuslampepanelets kabel fra systemkortets stik.
8. Løft statuslampepanelet ud af computeren.



1	statuslampepanels kabelstik	2	statuslampepanels kabel
3	batteristatus lampepanel		

Isætning af statuslampepanelet

1. Sæt statuslampepanelet på plads i computerbunden.
2. Forbind statuslampekablet til systemkortets stik.
3. Isæt håndledsstøttens bøjle (se [Isætning af håndledsstøttens bøjle](#)).
4. Sæt harddisken i (se [Isætning af harddisken](#)).
5. Isæt håndledsstøtten (se [Påsætning af håndledsstøtten](#)).

6. Sæt tastaturet på igen (se [Isætning af tastaturet](#)).

7. Sæt batteriet i (se [Isætning af batteri](#)).

[Tilbage til indholdssiden](#)

[Tilbage til indholdssiden](#)

Inden du går i gang

Dell™ Inspiron™ 1010 Servicehåndbog

- [Anbefalet værktøj](#)
- [Slukning af computeren](#)
- [Før arbejde inde i computeren](#)

Dette afsnit indeholder oplysninger om fremgangsmåder til fjernelse og installation af komponenterne i computeren. Medmindre andet er angivet, antager hver af procedurerne, at følgende betingelser er opfyldt:

- 1 Du har udført trinene i [Slukning af computeren](#) og [Før arbejde inde i computeren](#).
- 1 Du har læst de sikkerhedsoplysninger, som fulgte med din computer.
- 1 En komponent kan udskiftes, eller—hvis den er købt separat—installeres ved at foretage udtagningsproceduren i modsat rækkefølge.

Anbefalet værktøj

Procedurerne i dette dokument kræver eventuelt følgende værktøj:

- 1 Lille, almindelig skruetrækker
- 1 Stjerneskruetrækker
- 1 Plastiksy
- 1 BIOS opgraderings-CD eller BIOS exe-opdateringsprogram der fås på Dell Support's hjemmeside på support.dell.com

Slukning af computeren

 **FORSIGTIG: For at undgå datatab bør du gemme og lukke alle åbne filer og lukke alle åbne programmer, inden du slukker computeren.**

1. Gem og luk alle åbne filer, og luk alle åbne programmer.
2. For at lukke for operativsystemet:

Microsoft® Windows® Vista:

Klik på  **Start**, klik på pilen , og klik derefter på **Luk**.

Ubuntu® Dell Desktop:

Klik  → **Afslut**  → **Luk**.





Ubuntu Classic Desktop:

Klik  → **Luk**.

3. Sørg for, at computeren og alle tilsluttede enheder er slukket. Hvis computeren og de tilsluttede enheder ikke blev slukket automatisk, da du lukkede operativsystemet, skal du trykke på tænd/sluk-knappen og holde den nede, indtil computeren slukker.

Før arbejde inde i computeren

Brug følgende sikkerhedsretningslinjer for at beskytte computeren mod potentielle skader og af hensyn til din egen sikkerhed.

-  **ADVARSEL:** Før du arbejder med computerens indvendige dele, skal du læse de sikkerhedsinstruktioner, der fulgte med computeren. Se webstedet **Regulatory Compliance** på www.dell.com/regulatory_compliance for yderligere oplysninger om best practices angående sikkerhed.
-  **FORSIGTIG:** Håndter komponenter og kort forsigtigt. Rør ikke ved komponenterne eller kortenes kontaktområder. Hold et kort i kanterne eller i opsætningsrammen. Hold en komponent som f.eks. en processor ved dens kanter og ikke ved dens ben.
-  **FORSIGTIG:** Kun en certificeret servicetekniker bør foretage reparationer på computeren. Skade på grund af servicering, som ikke er godkendt af Dell, er ikke dækket af garantien.
-  **FORSIGTIG:** Når du frakobler et kabel, skal du tage fat i dets stik eller dets trækflig og ikke i selve kablet. Nogle kabler har stik med låsetappe. Hvis du frakobler et sådant kabel, bør du trykke på låsetappene, før du frakobler kablet. Når du trækker forbindelsesstykker ud, bør du sikre dig,

at de flugter med stikket for at undgå bøjedede ben. Du bør også sikre dig, at begge forbindelsesstykker flugter hinanden, inden du sætter en ledning i.

△ **FORSIGTIG:** Foretag følgende trin før du begynder arbejde inde i computeren for at undgå skade på computeren.

1. Sørg for, at arbejdsoverfladen er jævn og ren for at forhindre, at computerdækslet bliver ridset.
2. Sluk for computeren. Se [Slukning af computeren](#).

△ **FORSIGTIG:** Hvis du vil frakoble et netværkskabel, skal du først koble kablet fra computeren og derefter koble kablet fra netværksenheden.

3. Frakobl alle telefon- og netværkskabler fra computeren.
4. Tryk på og skub de installerede kort ud fra hukommelseskortlæseren.
5. Frakobl computeren og alle tilsluttede enheder fra deres stikkontakter.
6. Fjern batteriet (se [Fjernelse af batteriet](#)).
7. Vend computeren om, åbn skærmen og tryk på tænd/sluk-knappen for at jorde systemkortet.

[Tilbage til indholdssiden](#)


[Tilbage til indholdssiden](#)

Flashopdatering af BIOS

Dell™ Inspiron™ 1010 Servicehåndbog

- [Flashing af BIOS'en fra en cd](#)
- [Flashopdatering af BIOS fra harddisken](#)
- [Flash BIOS'en i Ubuntu](#)

Hvis der følger en BIOS-opdateringsprogram-cd med det nye systemkort, skal du flashopdatere BIOS'en fra cden. Hvis du ikke har et BIOS-opdateringsprogram, skal du flashe din BIOS fra harddisken.

 **OBS!** Din computer har ikke noget indbygget optisk drev. Brug et eksternt optisk drev eller en anden lagringsenhed til de procedurer, der involverer en disk.

Flashing af BIOS'en fra en cd

1. Sørg for at AC-adapteren er sat til og at hovedbatteriet er installeret korrekt.

 **OBS!** Hvis du bruger en BIOS-opdateringsprogram-cd til at flashopdatere BIOS, skal du indstille computeren til at starte fra en cd, inden du sætter cden i.

2. Sæt BIOS-opdateringsprogram-cd'en i, og genstart computeren.

Følg instruktionerne, som bliver vist på skærmen. Computeren fortsætter med at starte op og opdaterer den nye BIOS. Når flash-opdateringen er færdig, genstarter computeren automatisk.

3. Tryk på <F2> under POST for at få adgang til systemets opsætningsprogram.
 4. Tryk på <F9> for at nulstille computerstandarderne.
 5. Tryk på <Esc>, vælg **Gem ændringer og genstart**, og tryk <Enter> for at gemme konfigurationsændringerne.
 6. Fjern flash BIOS-opdaterings-cd'en fra drevet og genstart computeren.
-

Flashopdatering af BIOS fra harddisken

1. Sørg for at AC-adapteren er sat til, at hovedbatteriet er installeret korrekt og at der er sat et netværkskabel i.
2. Tænd for computeren.
3. Find den seneste BIOS-opdateringsfil til din computer på support.dell.com.
4. Klik på **Hent nu** for at hente filen.
5. Hvis **Eksporter overensstemmelsesfraskrivelses-vinduet** vises, skal du klikke på **Ja, jeg accepterer aftalen**.

Vinduet **Filoverførsel** vises.

6. Klik på **Gem programmet til disk**, og klik derefter på **OK**.

Vinduet **Gem i** vises.

7. Klik på nedpilen for at se menuen **Gem i**, vælg **Skrivebord**, og klik derefter på **Gem**.


Filen overføres til skrivebordet.

8. Klik på **Luk**, hvis vinduet **Overførsel gennemført** vises.

Filikonet vises på skrivebordet, og har samme titel som den overførte BIOS-opdateringsfil.

9. Dobbeltklik på filikonet på skrivebordet, og følg skærminstrukserne.
-

Flash BIOS'en i Ubuntu

1. Sørg for at AC-adapteren er sat til, at hovedbatteriet er installeret korrekt og at der er sat et netværkskabel i.
 2. Tænd for computeren.
 3. Vælg  → Places → Dokumenter.
 4. Opret en ny mappe, og navngiv den **BIOS**.
 5. Find den seneste BIOS-opdateringsfil til din computer på support.dell.com.
 6. Klik på **Hent nu** for at hente filen.
 7. Hvis **Eksporter overensstemmelsesfraskrivelses-vinduet** vises, skal du klikke på **Ja, jeg accepterer aftalen**.
Vinduet **Filoverførsel** vises.
 8. Klik på **Gem programmet til disk**, og klik derefter på **OK**.
Vinduet **Gem i** vises.
 9. Klik på nedpilen for at se menuen **Gem i**, vælg **Dokumenter** → **BIOS**, og klik på **Gem**.
 10. Klik på **Luk**, hvis vinduet **Overførsel gennemført** vises.
Filikonet vises på skrivebordet, og har samme titel som den overførte BIOS-opdateringsfil.
 11. Åbn terminalens kommandolinjeprogram, og fortsæt som følger:
 - a. Indtast `sudo -s`
 - b. Indtast din adgangskode
 - c. Indtast `cd Documents`
 - d. Indtast `cd BIOS`
 - e. Indtast `./1210a00`

`flash start...` streng vises.Computeren vil genstarte automatisk, når BIOS-flash'en er færdig.
-

[Tilbage til indholdssiden](#)

[Tilbage til indholdssiden](#)

Internt kort med Bluetooth® trådløs teknologi

Dell™ Inspiron™ 1010 Servicehåndbog

- [Fjernelse af WPAN/Bluetooth kort](#)
- [Isætning af Bluetooth-kort](#)

⚠ ADVARSEL: Før du arbejder med computerens indvendige dele, skal du læse de sikkerhedsinstruktioner, der fulgte med computeren. Se webstedet Regulatory Compliance på www.dell.com/regulatory_compliance for yderligere oplysninger om best practices angående sikkerhed.

⚠ FORSIGTIG: For at undgå statisk elektricitet, skal du jorde dig selv ved at anvende en jordingsrem eller regelmæssigt jorde dig selv ved at berøre en umalet overflade.

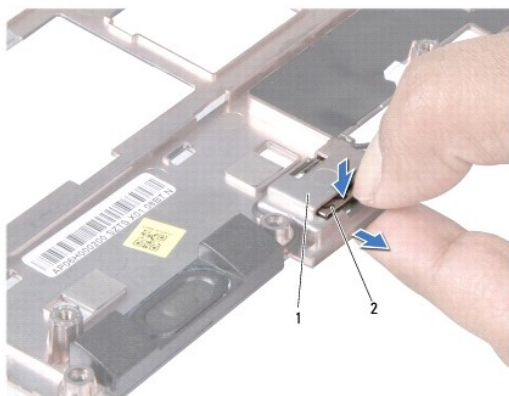
⚠ FORSIGTIG: Kun en certificeret servicetekniker bør foretage reparationer på computeren. Skader, der er opstået som følge af servicearbejde, som ikke er godkendt af Dell™, dækkes ikke af garantien.

⚠ FORSIGTIG: For at forhindre skade på systemkortet, skal du fjerne det primære batteri (se [Fjernelse af batteriet](#)), før du arbejder inde i computeren.

Hvis du har bestilt et internt kort med trådløs Bluetooth-teknologi sammen med computeren, er det allerede installeret.

Fjernelse af WPAN/Bluetooth kort

1. Følg procedurerne i [Inden du går i gang](#).
2. Fjern batteriet (se [Fjernelse af batteriet](#)).
3. Fjern tastaturet (se [Fjernelse af tastaturet](#)).
4. Fjern håndledsstøtten (se [Fjernelse af håndledsstøtten](#)).
5. Fjern harddisken (se [Fjernelse af harddisken](#)).
6. Fjern håndledsstøttens bøjle (se [Fjernelse af håndledsstøttens bøjle](#)).
7. Vend håndledsstøttens bøjle om.
8. Mens du trækker i hjørnet af Bluetooth-kortets rum, skubbes kortet ud af rummet som vist på tegningen.



1	Bluetooth-kortrum	2	Bluetooth-kort
---	-------------------	---	----------------

Isætning af Bluetooth-kort

1. Sæt Bluetooth-kortet i rummet og klik det på plads.

2. Isæt håndledsstøttens bøjle (se [Isætning af håndledsstøttens bøjle](#)).
3. Sæt harddisken i (se [Isætning af harddisken](#)).
4. Isæt håndledsstøtten (se [Påsætning af håndledsstøtten](#)).
5. Sæt tastaturet på igen (se [Isætning af tastaturet](#)).
6. Sæt batteriet i (se [Isætning af batteri](#)).

[Tilbage til indholdssiden](#)

[Tilbage til indholdssiden](#)

Møntcellebatteri

Dell™ Inspiron™ 1010 Servicehåndbog

- [Fjernelse af møntcellebatteriet](#)
- [Isætning af møntcellebatteriet](#)

⚠ ADVARSEL: Før du arbejder med computerens indvendige dele, skal du læse de sikkerhedsinstruktioner, der fulgte med computeren. Se webstedet Regulatory Compliance på www.dell.com/regulatory_compliance for yderligere oplysninger om best practices angående sikkerhed.

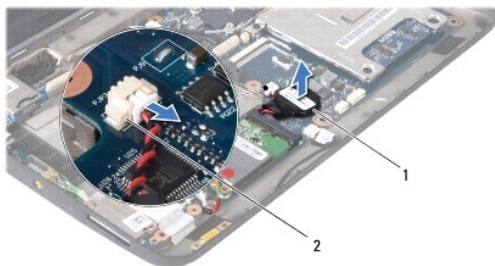
⚠ FORSIGTIG: For at undgå statisk elektricitet, skal du jorde dig selv ved at anvende en jordingsrem eller regelmæssigt jorde dig selv ved at berøre en umalet overflade.

⚠ FORSIGTIG: Kun en certificeret servicetekniker bør foretage reparationer på computeren. Skader, der er opstået som følge af servicearbejde, som ikke er godkendt af Dell™, dækkes ikke af garantien.

⚠ FORSIGTIG: For at forhindre skade på systemkortet, skal du fjerne det primære batteri (se [Fjernelse af batteriet](#)), før du arbejder inde i computeren.

Fjernelse af møntcellebatteriet

1. Følg instruktionerne i [Inden du går i gang](#).
2. Fjern batteriet (se [Fjernelse af batteriet](#)).
3. Fjern tastaturet (se [Fjernelse af tastaturet](#)).
4. Fjern håndledsstøtten (se [Fjernelse af håndledsstøtten](#)).
5. Fjern harddisken (se [Fjernelse af harddisken](#)).
6. Fjern håndledsstøttens bøjle (se [Fjernelse af håndledsstøttens bøjle](#)).
7. Fjern møntcellebatteriets kabel fra systemkortets stik.



1	møntcellebatteri	2	møntcellebatteriets kabelstik
---	------------------	---	-------------------------------

8. Løft møntcellebatteriet ud af computeren.

Isætning af møntcellebatteriet

1. Isæt møntcellebatteriet.
2. Sæt møntcellebatteriets kabel i systemkortet.
3. Isæt håndledsstøttens bøjle (se [Isætning af håndledsstøttens bøjle](#)).
4. Sæt harddisken i (se [Isætning af harddisken](#)).
5. Isæt håndledsstøtten (se [Påsætning af håndledsstøtten](#)).

6. Sæt tastaturet på igen (se [Isætning af tastaturet](#)).

7. Sæt batteriet i (se [Isætning af batteri](#)).

[Tilbage til indholdssiden](#)

[Tilbage til indholdssiden](#)

2-i-1 hukommelse- og processorkort

Dell™ Inspiron™ 1010 Servicehåndbog

- [Fjernelse af 2-i-1 hukommelse- og processorkortet](#)
- [Isætning af 2-i-1 hukommelse- og processorkortet](#)

⚠ ADVARSEL: Før du arbejder med computerens indvendige dele, skal du læse de sikkerhedsinstruktioner, der fulgte med computeren. Se webstedet Regulatory Compliance på www.dell.com/regulatory_compliance for yderligere oplysninger om best practices angående sikkerhed.

⚠ FORSIGTIG: For at undgå statisk elektricitet, skal du jorde dig selv ved at anvende en jordingsrem eller regelmæssigt jorde dig selv ved at berøre en umalet overflade.

⚠ FORSIGTIG: Kun en certificeret servicetekniker bør foretage reparationer på computeren. Skader, der er opstået som følge af servicearbejde, som ikke er godkendt af Dell™, dækkes ikke af garantien.

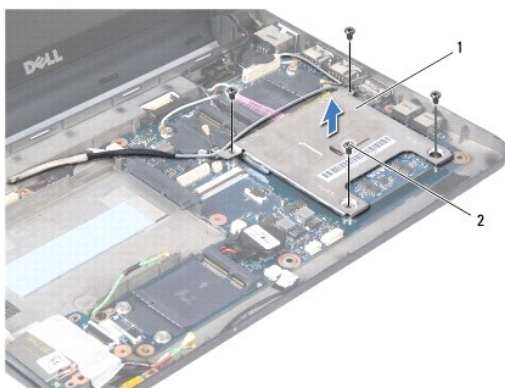
⚠ FORSIGTIG: For at forhindre skade på systemkortet, skal du fjerne det primære batteri (se [Fjernelse af batteriet](#)), før du arbejder inde i computeren.

Fjernelse af 2-i-1 hukommelse- og processorkortet

1. Følg instruktionerne i [Inden du går i gang](#).
2. Fjern batteriet (se [Fjernelse af batteriet](#)).
3. Fjern tastaturet (se [Fjernelse af tastaturet](#)).
4. Fjern håndledsstøtten (se [Fjernelse af håndledsstøtten](#)).
5. Fjern harddisken (se [Fjernelse af harddisken](#)).
6. Fjern håndledsstøttens bøjle (se [Fjernelse af håndledsstøttens bøjle](#)).

⚠ FORSIGTIG: Når 2-i-1 hukommelse- og processorkortet fjernes fra computeren skal det opbevares i en antistatisk, beskyttende emballage (se "Beskyttelse imod statisk elektricitet" i sikkerhedsinstruktionerne, der blev leveret sammen med din computer).

7. Fjern de fire skruer, der holder processorens systemkortdæksel og 2-i-1 hukommelse- og processorkortet fast til systemkortet.

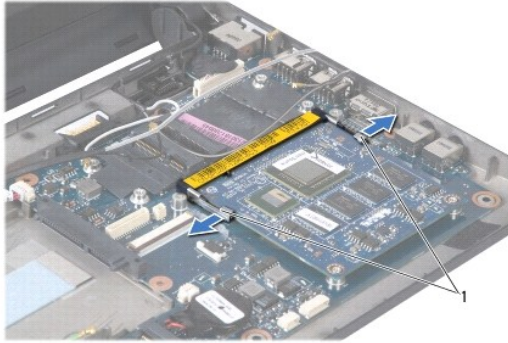


1	processorens systemkortdæksel	2	skruer (4)
---	-------------------------------	---	------------

8. Fjern de to termopuder på processoren.

⚠ OBS! Termopuderne er evt. klæbet på bunden af processorens systemkortdæksel. Fjern termopuderne fra bunden af processorens systemkortdæksel.

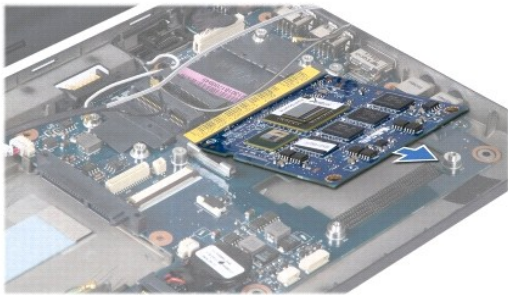
9. Brug fingerspidserne til forsigtigt at sprede klemmerne på hver side af 2-i-1 hukommelse- og processorkortets stik indtil kortet hopper op.



1

sikkerhedsclips

10. Løft 2-i-1 hukommelse- og processorkortet ud af dets systemkortstik.



Isætning af 2-i-1 hukommelse- og processorkortet

1. Flugt indhacket i 2-i-1 hukommelse- og processorkortets kantstik med tappen på stikslotten.
2. Skub 2-i-1 hukommelse- og processorkortet ind i slotten i en vinkel på 45 grader og tryk forsigtigt 2-i-1 hukommelse og processorkortet ned indtil det klikker på plads. Hvis du ikke hører klikket, skal du fjerne modulet og installere det igen.
3. Isæt processorens systemkortdæksel på 2-i-1 hukommelse- processorkort.
4. Isæt de fire skruer, der holder processorens systemkortdæksel og 2-i-1 hukommelse- og processorkortet fast til systemkortet.
5. Isæt håndledsstøttens bøjle (se [Isætning af håndledsstøttens bøjle](#)).
6. Sæt harddisken i (se [Isætning af harddisken](#)).
7. Isæt håndledsstøtten (se [Påsætning af håndledsstøtten](#)).
8. Isæt tastaturet (se [Isætning af tastaturet](#)).
9. Isæt batteriet (se [Isætning af batteri](#)).

⚠ FORSIGTIG: Inden du tænder computeren, skal du sætte alle skruer tilbage på plads og sørge for, at der ikke er nogen løse skruer tilbage inden i computeren. Hvis du ikke gør det, kan computeren blive beskadiget.

10. Opdatering af BIOS (se [Flashopdatering af BIOS](#)).

[Tilbage til indholdssiden](#)

[Tilbage til indholdssiden](#)

Skærm

Dell™ Inspiron™ 1010 Servicehåndbog

- [Fjernelse af skærmmodul](#)
- [Isætning af skærmmodul](#)

⚠ ADVARSEL: Før du arbejder med computerens indvendige dele, skal du læse de sikkerhedsinstruktioner, der fulgte med computeren. Se webstedet Regulatory Compliance på www.dell.com/regulatory_compliance for yderligere oplysninger om best practices angående sikkerhed.

⚠ FORSIGTIG: For at undgå statisk elektricitet, skal du jorde dig selv ved at anvende en jordingsrem eller regelmæssigt jorde dig selv ved at berøre en umalet overflade.

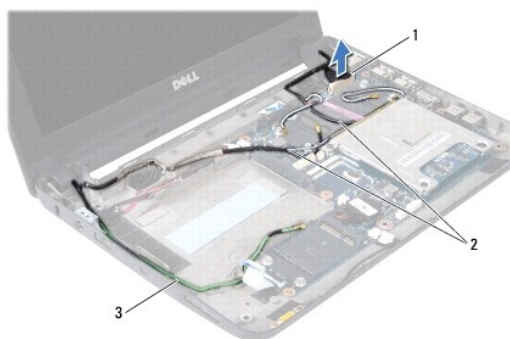
⚠ FORSIGTIG: Kun en certificeret servicetekniker bør foretage reparationer på computeren. Skader, der er opstået som følge af servicearbejde, som ikke er godkendt af Dell™, dækkes ikke af garantien.

⚠ FORSIGTIG: For at forhindre skade på systemkortet, skal du fjerne det primære batteri (se [Fjernelse af batteriet](#)), før du arbejder inde i computeren.

⚠ FORSIGTIG: For at undgå skader på skærmen, må du ikke skille din kant-til-kant-skærm ad.

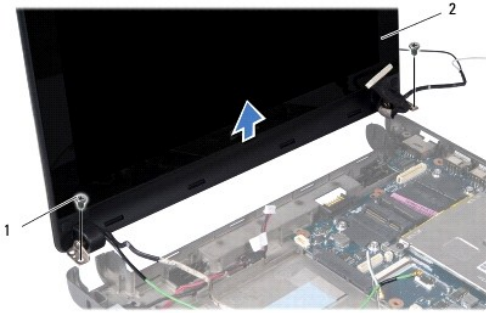
Fjernelse af skærmmodul

1. Følg procedurerne i [Inden du går i gang](#).
2. Fjern batteriet (se [Fjernelse af batteriet](#)).
3. Fjern tastaturet (se [Fjernelse af tastaturet](#)).
4. Fjern håndledsstøtten (se [Fjernelse af håndledsstøtten](#)).
5. Fjern harddisken (se [Fjernelse af harddisken](#)).
6. Fjern håndledsstøttens bøjle (se [Fjernelse af håndledsstøttens bøjle](#)).
7. Afbryd skærmkablet fra systemkortets stik.
8. Afbryd mini-kortkablet fra dets stik.
9. Sørg for at notere dig mini-kortets kabelføring og træk det ud igennem systemkortet, så det er frit af computerbunden.
10. Fjern 3-i-1 mediekortlæseren (se [Fjernelse af mediekortlæseren](#)).



1	skærmkabelstik	2	mini-kortets forbindelseskabler
3	TV-tunerens forbindelseskabler		

11. Afbryd TV-tunerens kabler fra dets stik.
12. Fjern de to skruer, som holder skærmanordningen fast til computerbunden.



1	skruer (2)	2	skærmmodule
---	------------	---	-------------

13. Løft og fjern skærmsættet fra computerbunden.

Isætning af skærmmodulet

1. Sæt skærmmodulet på plads og sæt de to skruer i, der holder skærmmodulet fast til computerbunden.
 2. Kobl modulkablet til systemkortets stik.
 3. Før Mini-kortets kabel og forbind dem til mini-kortene, hvis sådanne findes (se [Isætning af Mini-kort](#)).
 4. Forbind TV-tunerkortets kabler til dets stik.
 5. Isæt 3-i-1 mediekortlæseren (se [Isætning af mediekortlæseren](#)).
 6. Isæt håndledsstøttens bøjle (se [Isætning af håndledsstøttens bøjle](#)).
 7. Sæt harddisken i (se [Isætning af harddisken](#)).
 8. Isæt håndledsstøtten (se [Påsætning af håndledsstøtten](#)).
 9. Isæt tastaturet (se [Isætning af tastaturet](#)).
 10. Sæt batteriet i (se [Isætning af batteri](#)).
-

[Tilbage til indholdssiden](#)

[Tilbage til indholdssiden](#)

3-i-1 mediekortlæser (datterkort 1)

Dell™ Inspiron™ 1010 Servicehåndbog

- [Fjernelse af mediekortlæseren](#)
- [Isætning af mediekortlæseren](#)

⚠ ADVARSEL: Før du arbejder med computerens indvendige dele, skal du læse de sikkerhedsinstruktioner, der fulgte med computeren. Se webstedet Regulatory Compliance på www.dell.com/regulatory_compliance for yderligere oplysninger om best practices angående sikkerhed.

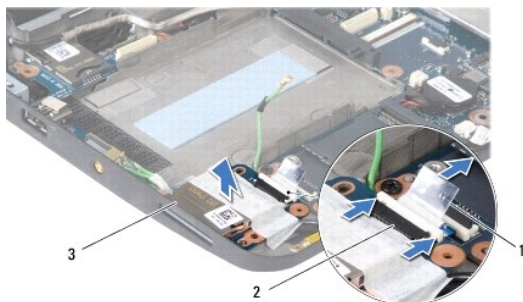
⚠ FORSIGTIG: For at undgå statisk elektricitet, skal du jorde dig selv ved at anvende en jordingsrem eller regelmæssigt jorde dig selv ved at berøre en umalet overflade.

⚠ FORSIGTIG: Kun en certificeret servicetekniker bør foretage reparationer på computeren. Skader, der er opstået som følge af servicearbejde, som ikke er godkendt af Dell™, dækkes ikke af garantien.

⚠ FORSIGTIG: For at forhindre skade på systemkortet, skal du fjerne det primære batteri (se [Fjernelse af batteriet](#)), før du arbejder inde i computeren.

Fjernelse af mediekortlæseren

1. Følg instruktionerne i [Inden du går i gang](#).
2. Fjern batteriet (se [Fjernelse af batteriet](#)).
3. Fjern tastaturet (se [Fjernelse af tastaturet](#)).
4. Fjern håndledsstøtten (se [Fjernelse af håndledsstøtten](#)).
5. Fjern harddisken (se [Fjernelse af harddisken](#)).
6. Fjern håndledsstøttens bøjle (se [Fjernelse af håndledsstøttens bøjle](#)).
7. Træk i trækketappen for at frakoble mediekortlæseren fra stikket på mediekortlæseren.
8. Pil mylar tapen af, der holder mediekortlæseren fast til computerbunden.



1	trækketap	2	mediekortlæserens kabelforbindelse
3	mediekortlæser		

9. Løft mediekortlæseren ud af computerbunden.

Isætning af mediekortlæseren

1. Sæt mediekortlæseren på computerbunden.
2. Forbind mediekortlæseren til mediekortlæserstikket.
3. Sæt mylar tapen tilbage på mediekortlæseren.

4. Isæt håndledsstøttens bøjle (se [Isætning af håndledsstøttens bøjle](#)).
 5. Sæt harddisken i (se [Isætning af harddisken](#)).
 6. Isæt håndledsstøtten (se [Påsætning af håndledsstøtten](#)).
 7. Isæt tastaturet (se [Isætning af tastaturet](#)).
 8. Isæt batteriet (se [Isætning af batteri](#)).
-

[Tilbage til indholdssiden](#)

[Tilbage til indholdssiden](#)

Harddisk

Dell™ Inspiron™ 1010 Servicehåndbog

- [Fjernelse af harddisken](#)
- [Isætning af harddisken](#)

- ⚠ **ADVARSEL:** Hvis du fjerner harddisken fra computeren, mens harddisken er varm, må du ikke røre harddiskens metalkabinet.
- ⚠ **ADVARSEL:** Før du arbejder med computerens indvendige dele, skal du læse de sikkerhedsinstruktioner, der fulgte med computeren. Se webstedet Regulatory Compliance på www.dell.com/regulatory_compliance for yderligere oplysninger om best practices angående sikkerhed.
- ⚠ **FORSIGTIG:** For at undgå datatab skal du slukke computeren (se [Slukning af computeren](#)), inden du fjerner harddisken. Fjern ikke harddisken, mens computeren er tændt eller i slumretilstand.
- ⚠ **FORSIGTIG:** Harddiske er meget skrøbelige. Vær forsigtig, når du håndterer harddisken.
- ⚠ **FORSIGTIG:** Kun en certificeret servicetekniker bør foretage reparationer på computeren. Skade på grund af servicering, som ikke er godkendt af Dell, er ikke dækket af garantien.
- ⚠ **FORSIGTIG:** For at forhindre skade på systemkortet, skal du fjerne det primære batteri (se [Fjernelse af batteriet](#)), før du arbejder inde i computeren.
- ⚠ **OBS!** Dell garanterer ikke, at harddiske fra andre producenter end Dell er kompatible, og der ydes ikke support på sådanne harddiske.
- ⚠ **OBS!** Hvis du installerer en ny harddisk fra en anden leverandør end Dell, skal du installere et operativsystem, drivere og værktøjerne på den nye harddisk (se [Dell Teknologiguide](#)).

Fjernelse af harddisken

1. Følg procedurerne i [Inden du går i gang](#).
2. Fjern batteriet (se [Fjernelse af batteriet](#)).
3. Fjern tastaturet (se [Fjernelse af tastaturet](#)).

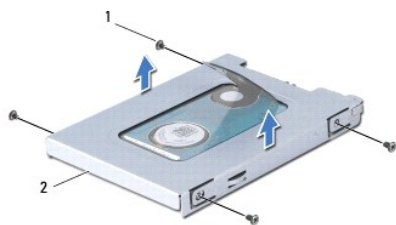
- ⚠ **FORSIGTIG:** Når harddisken ikke er i computeren, skal du opbevare den i beskyttende antistatisk indpakning (se "Beskyttelse mod elektrostatisk afladning" i sikkerhedsinstruktionerne, som fulgte med computeren).

4. Fjern de skruen, der holder harddisken fast til computerbunden.



1	harddisk	2	trækkeap	3	skrue
---	----------	---	----------	---	-------

5. Træk trækkeappen imod venstre for at frigøre harddisken fra indskuddet.
6. Løft harddisken ud af harddiskrummet.
7. Fjern de fire skruer, der holder harddiskbeslaget til harddisken og fjern beslagene.



1	skruer (4)	2	harddiskbeslag
---	------------	---	----------------

Isætning af harddisken

1. Fjern den nye harddisk fra emballagen.
Gem den originale emballage til senere opbevaring eller transport af harddisken.
2. Sæt harddiskbeslagene og de fire skruer, der holder beslagene på igen.
3. Sæt harddisken i harddiskrummet.
4. Skub harddisken ind i indskuddet indtil den er helt inde og forbundet.
5. Isæt skruen, der holder harddisken fast til computerbunden.
6. Isæt tastaturet (se [Isætning af tastaturet](#)).
7. Isæt batteriet (se [Isætning af batteri](#)).
8. Installer din computers operativsystem efter behov. Se "Gendannelse af dit operativsystem" i *Opsætningsguiden* eller *Ubuntu Quickstartguide*.
9. Installér om nødvendigt drivere og funktioner for din computer. Se "Geninstallering af drivere og utilities" i *Dell Teknologiguide*.

[Tilbage til indholdssiden](#)

[Tilbage til indholdssiden](#)

Tastaturet

Dell™ Inspiron™ 1010 Servicehåndbog

- [Fjernelse af tastaturet](#)
- [Isætning af tastaturet](#)

⚠ ADVARSEL: Før du arbejder med computerens indvendige dele, skal du læse de sikkerhedsinstruktioner, der fulgte med computeren. Se webstedet Regulatory Compliance på www.dell.com/regulatory_compliance for yderligere oplysninger om best practices angående sikkerhed.

⚠ FORSIGTIG: For at undgå statisk elektricitet, skal du jorde dig selv ved at anvende en jordingsrem eller regelmæssigt jorde dig selv ved at berøre en umalet overflade.

⚠ FORSIGTIG: Kun en certificeret servicetekniker bør foretage reparationer på computeren. Skader, der er opstået som følge af servicearbejde, som ikke er godkendt af Dell™, dækkes ikke af garantien.

⚠ FORSIGTIG: For at forhindre skade på systemkortet, skal du fjerne det primære batteri (se [Fjernelse af batteriet](#)), før du arbejder inde i computeren.

Fjernelse af tastaturet

1. Følg procedurerne i [Inden du går i gang](#).
2. Fjern batteriet (se [Fjernelse af batteriet](#)).
3. Fjern de tre skruer, der holder tastaturet fast på computerbunden.



⚠ FORSIGTIG: Tastehætterne på tastaturet er skrøbelige og kan nemt forrykke sig, og det er tidskævende at udskifte dem. Vær forsigtig, når du fjerner og håndterer tastaturet.

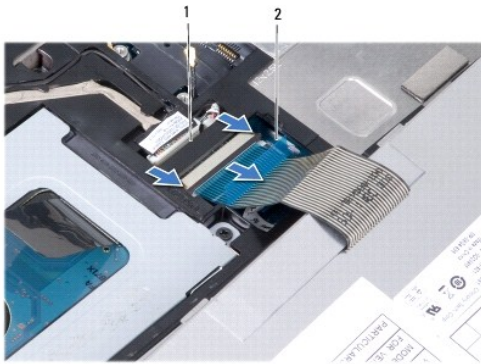
⚠ FORSIGTIG: Vær meget forsigtig, når du fjerner og håndterer tastaturet. Ellers kan du ridse skærmpanelet.

4. Lirk midten af den fjerneste side af tastaturet op ved at bruge fingrene eller en fladhovedet skruetrækker. Løft forsigtigt først venstre og derefter højre side af tastaturet indtil det slipper sin base.
5. Lirk tastaturet op indtil det er fri af håndledsstøttens bøjler.
6. Vend tastaturet om og læg det over håndledsstøtten.



1	tastaturtappe (4)
---	-------------------

7. Frigør låsen på systemkortstikket og træk med trækketappens kabel ud af systemkortets stik.
8. Løft tastaturet af håndledsstøtten.



1	tastaturkablets stik	2	trækketap
---	----------------------	---	-----------

Isætning af tastaturet

1. Placer tastaturet på håndledsstøttens bøjle.
2. Forbind tastaturkablet til systemkortstikket.
3. Flugt tastaturet, sæt de fire tappe i slottene og læg venstre side af tastaturet på plads, hvorefter den højre side af tastaturet trykkes på plads.
4. Vend computeren om og isæt de tre skruer, som holder tastaturet fast på computerbunden.

[Tilbage til indholdssiden](#)

[Tilbage til indholdssiden](#)

Kommunikationskort

Dell™ Inspiron™ 1010 Servicehåndbog

- [SIM-kort](#)
- [Trådløse Mini-kort](#)

SIM-kort

SIM-kort (Subscriber Identity Modules) identificerer brugere entydigt gennem en International Mobile Subscriber Identity.

⚠ ADVARSEL: Før du arbejder med computerens indvendige dele, skal du læse de sikkerhedsinstruktioner, der fulgte med computeren. Se webstedet Regulatory Compliance på www.dell.com/regulatory_compliance for yderligere oplysninger om best practices angående sikkerhed.

Installation af SIM-kortet

1. Følg instruktionerne i [Inden du går i gang](#).
2. Fjern batteriet (se [Fjernelse af batteriet](#)).
3. SIM-kortet skubbes ind i rummet i batteribåsen.



1	batteribås	2	SIM
---	------------	---	-----

Fjernelse af SIM-kortet

Tryk SIM-kortet ind i stikket for at frigøre det. Når det er delvis ude, fjernes SIM-kortet fra batteribåsen.

Trådløse Mini-kort

⚠ ADVARSEL: Før du arbejder med computerens indvendige dele, skal du læse de sikkerhedsinstruktioner, der fulgte med computeren. Se webstedet Regulatory Compliance på www.dell.com/regulatory_compliance for yderligere oplysninger om best practices angående sikkerhed.

⚠ FORSIGTIG: For at undgå statisk elektricitet, skal du jorde dig selv ved at anvende en jordingsrem eller regelmæssigt jorde dig selv ved at berøre en umalet overflade.

⚠ FORSIGTIG: Kun en certificeret servicetekniker bør foretage reparationer på computeren. Skader, der er opstået som følge af servicearbejde, som ikke er godkendt af Dell™, dækkes ikke af garantien.

⚠ FORSIGTIG: For at forhindre skade på systemkortet, skal du fjerne det primære batteri (se [Fjernelse af batteriet](#)), før du arbejder inde i computeren.

🚫 OBS! Dell garanterer ikke kompatibilitet og yder ikke support til Mini-kort, der er købt fra andre leverandører end Dell.

Hvis du har bestilt et trådløst Mini-kort sammen med computeren, er kortet allerede installeret.

Din computer understøtter to Mini-kort-slots:

- 1 Et fuldt Mini-kortslot - til mobilt bredbånd eller WWAN
- 1 Et halvt Mini-kortslot - til WLAN

🚫 OBS! Alt efter systemets konfiguration, da det blev solgt, har et eller flere Mini-kortstik måske ikke Mini-kort installerede.

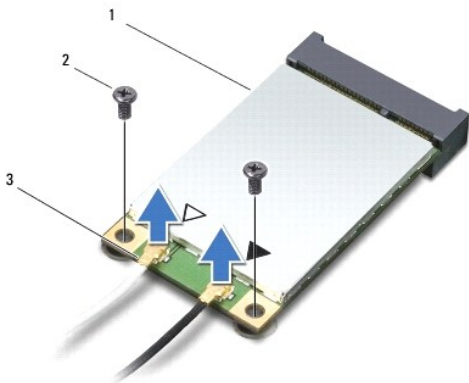
Din computer understøtter to typer trådløse Mini-kort:

- 1 Trådløst lokalnetværk (WLAN)

- 1 Mobilbåndnetværk eller trådløst WAN (WWAN)

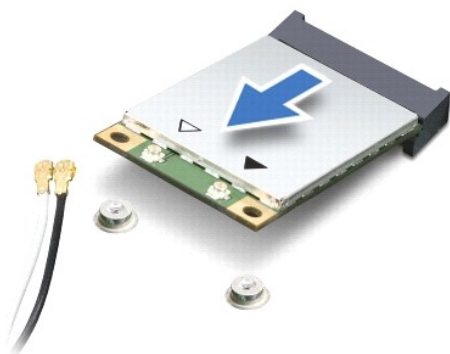
Fjernelse af Mini-kort

1. Følg instruktionerne i [Inden du går i gang](#).
2. Fjern batteriet (se [Fjernelse af batteriet](#)).
3. Fjern tastaturet (se [Fjernelse af tastaturet](#)).
4. Afbryd antennekablerne fra Mini-kortet.



1	mini-kort	2	skruer (2)	3	antennekabelstik (2)
---	-----------	---	------------	---	----------------------

5. **Frigør** Mini-kortet ved at fjerne de to skruer, der holder Mini-kortet fast til systemkortet.
6. **Løft** Mini-kortet ud af systemkortets stik.



⚠ **FORSIGTIG:** Når mini-kortet ikke sidder i computeren, skal du opbevare den i beskyttende antistatisk indpakning (se "Beskyttelse mod elektrostatisk afladning" i sikkerhedsinstruktionerne, som fulgte med computeren).

Isætning af Mini-kort

- ⚠ **FORSIGTIG:** Stikkene er affasede, så de ikke kan indsættes forkert. Hvis du møder modstand skal du sørge for at kortets og systemkortets stik er overfor hinanden og derefter prøve igen.
- ⚠ **FORSIGTIG:** For at undgå at beskadige Mini-kortet må der aldrig placeres kabler under kortet.


1. Fjern det nye Mini-kortet fra emballagen.

 **FORSIGTIG: Brug et kraftigt, jævnt tryk til at skubbe kortet på plads. Hvis du bruger for stor kraft, risikerer du at beskadige stikket.**

2. Sæt Mini-kortet i det rigtige stik på systemkortet i en vinkel på 45 grader. F.eks. er WLAN-korts stik mærket WLAN og så videre.
3. Tryk den anden ende af WLAN-kortet ned i slotten på systemkortet og sæt de to skruer i.
4. Forbind antennekablet til det mini-kort, du er ved at installere. Følgende tabel viser et farveskema for antennekablernes farver for de mini-kort, der understøttes af din computer.

Stik på mini-kortet	Farveskema over antennekabler
WWAN (2 antennekabler)	
Hoved-WWAN (hvid trekant)	hvid med grå stribe
Hjælpe-WWAN (sort trekant)	sort med grå stribe
WLAN (2 antennekabler)	
Hoved-WLAN (hvid trekant)	hvid
Hjælpe-WLAN (sort trekant)	sort

5. Sæt ubrugte antennekabler i den beskyttende mylar-lomme.
6. Isæt tastaturet (se [Isætning af tastaturet](#)).
7. Isæt batteriet (se [Isætning af batteri](#)).
8. Installér om nødvendigt drivere og funktioner for din computer. Se *Dell Teknologiguide* for flere oplysninger.

 **OBS!** Hvis du installerer et kommunikationskort fra andre leverandører end Dell, skal du også installere de tilhørende drivere og funktionaliteter. Se *Dell Teknologiguide* for flere oplysninger.

[Tilbage til indholdssiden](#)

[Tilbage til indholdssiden](#)

Håndledsstøtte

Dell™ Inspiron™ 1010 Servicehåndbog

- [Fjernelse af håndledsstøtten](#)
- [Påsætning af håndledsstøtten](#)

⚠ ADVARSEL: Før du arbejder med computerens indvendige dele, skal du læse de sikkerhedsinstruktioner, der fulgte med computeren. Se webstedet Regulatory Compliance på www.dell.com/regulatory_compliance for yderligere oplysninger om best practices angående sikkerhed.

⚠ FORSIGTIG: For at undgå statisk elektricitet, skal du jorde dig selv ved at anvende en jordingsrem eller regelmæssigt jorde dig selv ved at berøre en umalet overflade.

⚠ FORSIGTIG: Kun en certificeret servicetekniker bør foretage reparationer på computeren. Skader, der er opstået som følge af servicearbejde, som ikke er godkendt af Dell™, dækkes ikke af garantien.

⚠ FORSIGTIG: For at forhindre skade på systemkortet, skal du fjerne det primære batteri (se [Fjernelse af batteriet](#)), før du arbejder inde i computeren.

Fjernelse af håndledsstøtten

1. Følg instruktionerne i [Inden du går i gang](#).
2. Fjern batteriet (se [Fjernelse af batteriet](#)).
3. Fjern tastaturet (se [Fjernelse af tastaturet](#)).
4. Skru de fem skruer ud af computerens bund.



5. Frigør låsen og frakobl berøringspladens kabel fra systemkortstikket.



1	håndledsstøtte	2	berøringspladens kabelstik
---	----------------	---	----------------------------

⚠ FORSIGTIG: Fjern forsigtigt håndledsstøtten fra computerbunden for at undgå at beskadige håndledsstøtten.

6. Startende i højre/venstre side af håndledsstøtten, brug fingrene til at adskille håndledsstøtten fra dens bøjle.
 7. Træk forsigtigt berøringspladens kabel ud af kabelslotten og løft håndledsstøtten af dens bøjle.
-

Påsætning af håndledsstøtten

1. Før berøringspladens kabel igennem kabelslotten og forbind kablet til systemkortstikket.
 2. Flugt håndledsstøttens bøjle og klem forsigtigt håndledsstøtten på plads.
 3. Skru de fem skruer i computerens bund igen.
 4. Isæt tastaturet (se [Isætning af tastaturet](#)).
 5. Isæt batteriet (se [Isætning af batteri](#)).
-

[Tilbage til indholdssiden](#)

[Tilbage til indholdssiden](#)

Håndledsstøttens bøjle

Dell™ Inspiron™ 1010 Servicehåndbog

- [Fjernelse af håndledsstøttens bøjle](#)
- [Isætning af håndledsstøttens bøjle](#)

⚠ ADVARSEL: Før du arbejder med computerens indvendige dele, skal du læse de sikkerhedsinstruktioner, der fulgte med computeren. Se webstedet Regulatory Compliance på www.dell.com/regulatory_compliance for yderligere oplysninger om best practices angående sikkerhed.

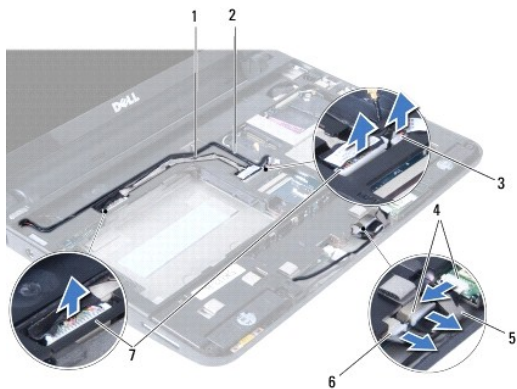
⚠ FORSIGTIG: For at undgå statisk elektricitet, skal du jorde dig selv ved at anvende en jordingsrem eller regelmæssigt jorde dig selv ved at berøre en umalet overflade.

⚠ FORSIGTIG: Kun en certificeret servicetekniker bør foretage reparationer på computeren. Skader, der er opstået som følge af servicearbejde, som ikke er godkendt af Dell™, dækkes ikke af garantien.

⚠ FORSIGTIG: For at forhindre skade på systemkortet, skal du fjerne det primære batteri (se [Fjernelse af batteriet](#)), før du arbejder inde i computeren.

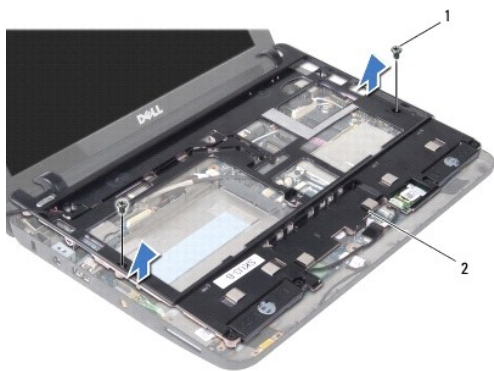
Fjernelse af håndledsstøttens bøjle

1. Følg instruktionerne i [Inden du går i gang](#).
2. Fjern batteriet (se [Fjernelse af batteriet](#)).
3. Fjern tastaturet (se [Fjernelse af tastaturet](#)).
4. Fjern håndledsstøtten (se [Fjernelse af håndledsstøtten](#)).
5. Fjern harddisken (se [Fjernelse af harddisken](#)).
6. Frakobl USB- og SIM-kortkabler, strømknækabel, Bluetooth-kabel og højttalerkabel fra deres respektive systemkortstik.



1	USB- og SIM-kortkabler	2	strømknækabel
3	strømknappens kabelstik	4	Bluetooth-kabelstik
5	Bluetooth-kabel	6	højttalerkabelstik
7	USB- og SIM-kortkabelstik		

7. Fjern de to skruer, som holder håndledsstøttens bøjle fast til computerbunden.



1	skruer (2)	2	håndledsstøttens bøjle
---	------------	---	------------------------

8. Løft håndledsstøttens bøjle ud af computeren.
-

Isætning af håndledsstøttens bøjle

1. Sæt håndledsstøttens bøjle på computerbunden.
 2. Isæt de to skruer, som holder håndledsstøttens bøjle fast til computerbunden.
 3. Tilslut USB- og SIM-kortkabler, strømknækabel, Bluetooth-kabel og højtalerkabel til deres respektive systemkortstik.
 4. Sæt harddisken i (se [Isætning af harddisken](#)).
 5. Isæt håndledsstøtten (se [Påsætning af håndledsstøtten](#)).
 6. Isæt tastaturet (se [Isætning af tastaturet](#)).
 7. Isæt batteriet (se [Isætning af batteri](#)).
-

[Tilbage til indholdssiden](#)

[Tilbage til indholdssiden](#)

Strømknappens kort

Dell™ Inspiron™ 1010 Servicehåndbog

- [Fjernelse af strømknappens kort](#)
- [Isætning af strømknappens kort](#)

⚠ ADVARSEL: Før du arbejder med computerens indvendige dele, skal du læse de sikkerhedsinstruktioner, der fulgte med computeren. Se webstedet Regulatory Compliance på www.dell.com/regulatory_compliance for yderligere oplysninger om best practices angående sikkerhed.

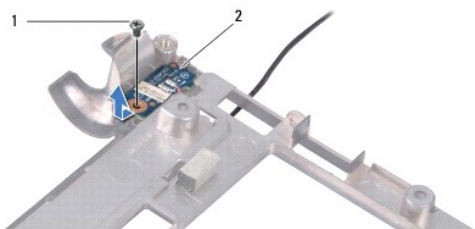
⚠ FORSIGTIG: For at undgå statisk elektricitet, skal du jorde dig selv ved at anvende en jordingsrem eller regelmæssigt jorde dig selv ved at berøre en umalet overflade.

⚠ FORSIGTIG: Kun en certificeret servicetekniker bør foretage reparationer på computeren. Skader, der er opstået som følge af servicearbejde, som ikke er godkendt af Dell™, dækkes ikke af garantien.

⚠ FORSIGTIG: For at forhindre skade på systemkortet, skal du fjerne det primære batteri (se [Fjernelse af batteriet](#)), før du arbejder inde i computeren.

Fjernelse af strømknappens kort

1. Følg instruktionerne i [Inden du går i gang](#).
2. Fjern batteriet (se [Fjernelse af batteriet](#)).
3. Fjern tastaturet (se [Fjernelse af tastaturet](#)).
4. Fjern håndledsstøtten (se [Fjernelse af håndledsstøtten](#)).
5. Fjern harddisken (se [Fjernelse af harddisken](#)).
6. Fjern håndledsstøttens bøjle (se [Fjernelse af håndledsstøttens bøjle](#)).
7. Vend håndledsstøttens bøjle om og fjern den skrue, der holder strømknappen fast til håndledsstøttens bøjle.
8. Fjern strømknappen fra dens føring.



1	skrue	2	strømknappens kort
---	-------	---	--------------------

9. Skub strømknappens kort ud af håndledsstøttens bøjle.

Isætning af strømknappens kort

1. Placer strømknappens kort på håndledsstøttens bøjle.
2. Isæt den skrue, der holder strømknappen fast på håndledsstøttens bøjle.
3. Før strømknappens kabel igennem dets føring.
4. Isæt håndledsstøttens bøjle (se [Isætning af håndledsstøttens bøjle](#)).
5. Sæt harddisken i (se [Isætning af harddisken](#)).

6. Isæt håndledsstøtten (se [Påsætning af håndledsstøtten](#)).

7. Isæt tastaturet (se [Isætning af tastaturet](#)).

8. Isæt batteriet (se [Isætning af batteri](#)).

[Tilbage til indholdssiden](#)

[Tilbage til indholdssiden](#)

Batteri

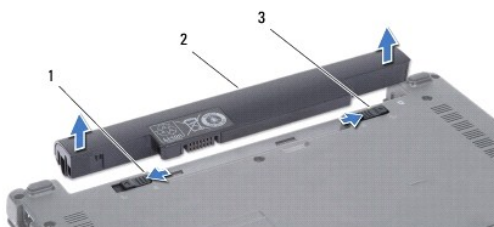
Dell™ Inspiron™ 1010 Servicehåndbog

- [Fjernelse af batteriet](#)
- [Isætning af batteri](#)

- ⚠ ADVARSEL:** Før du arbejder med computerens indvendige dele, skal du læse de sikkerhedsinstruktioner, der fulgte med computeren. Se webstedet Regulatory Compliance på www.dell.com/regulatory_compliance for yderligere oplysninger om best practices angående sikkerhed.
- ⚠ FORSIGTIG:** For at undgå statisk elektricitet, skal du jorde dig selv ved at anvende en jordingsrem eller regelmæssigt jorde dig selv ved at berøre en umalet overflade.
- ⚠ FORSIGTIG:** Kun en certificeret servicetekniker bør foretage reparationer på computeren. Skader, der er opstået som følge af servicearbejde, som ikke er godkendt af Dell™, dækkes ikke af garantien.
- ⚠ FORSIGTIG:** For at undgå skade på systemkortet skal du fjerne batteriet fra batteribåsen, før du begynder at arbejde indeni computeren.
-

Fjernelse af batteriet

1. Luk computeren ned og vend den om.



1	batterifrigørelse	2	batteri	3	batterifrigørelseslås
---	-------------------	---	---------	---	-----------------------

2. Skub batteriets frigørelseslås til åben position.
 3. Skub batterilåseanordningen til siden.
 4. Træk batteriet op og ud af batteribåsen.
-

Isætning af batteri

- ⚠ FORSIGTIG:** For at undgå skade på computeren, må du kun bruge det batteri, der er beregnet til denne bestemte Dell-computer. Brug ikke batterier, som er beregnet til andre Dell-computere.

1. Skub batteriet ind i båsen til det klikker på plads.
 2. Skub batteriets frigørelseslås til låst position.
-

[Tilbage til indholdssiden](#)

[Tilbage til indholdssiden](#)

Højtalere

Dell™ Inspiron™ 1010 Servicehåndbog

- [Fjernelse af højttalerne](#)
- [Isætning af højttalerne](#)

ADVARSEL: Før du arbejder med computerens indvendige dele, skal du læse de sikkerhedsinstruktioner, der fulgte med computeren. Se webstedet Regulatory Compliance på www.dell.com/regulatory_compliance for yderligere oplysninger om best practices angående sikkerhed.

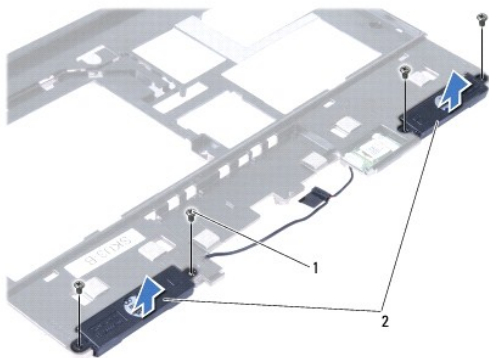
FORSIGTIG: For at undgå statisk elektricitet, skal du jorde dig selv ved at anvende en jordingsrem eller regelmæssigt jorde dig selv ved at berøre en umalet overflade.

FORSIGTIG: Kun en certificeret servicetekniker bør foretage reparationer på computeren. Skader, der er opstået som følge af servicearbejde, som ikke er godkendt af Dell™, dækkes ikke af garantien.

FORSIGTIG: For at forhindre skade på systemkortet, skal du fjerne det primære batteri (se [Fjernelse af batteriet](#)), før du arbejder inde i computeren.

Fjernelse af højttalerne

1. Følg instruktionerne i [Inden du går i gang](#).
2. Fjern batteriet (se [Fjernelse af batteriet](#)).
3. Fjern tastaturet (se [Fjernelse af tastaturet](#)).
4. Fjern håndledsstøtten (se [Fjernelse af håndledsstøtten](#)).
5. Fjern harddisken (se [Fjernelse af harddisken](#)).
6. Fjern håndledsstøttens bøjle (se [Fjernelse af håndledsstøttens bøjle](#)).



1	skruer (4)	2	højtalere
---	------------	---	-----------

7. Vend håndledsstøttens bøjle og fjern de fire skruer (to på hver side), der holder højttalerne fast til håndledsstøttens bøjle.
8. Løft højttalerne af håndledsstøttens bøjle.

Isætning af højttalerne

1. Vend håndledsstøttens bøjle og isæt de fire skruer (to på hver side), der holder højttalerne fast til håndledsstøttens bøjle.
2. Isæt håndledsstøttens bøjle (se [Isætning af håndledsstøttens bøjle](#)).
3. Sæt harddisken i (se [Isætning af harddisken](#)).

4. Isæt håndledsstøtten (se [Påsætning af håndledsstøtten](#)).
 5. Sæt tastaturet på igen (se [Isætning af tastaturet](#)).
 6. Sæt batteriet i (se [Isætning af batteri](#)).
-

[Tilbage til indholdssiden](#)

[Tilbage til indholdssiden](#)

Systemkort

Dell™ Inspiron™ 1010 Servicehåndbog

- [Fjernelse af systemkortet](#)
- [Isætning af systemkortet](#)
- [Indtastning af servicemærket i BIOS'en](#)
- [Indstilling af tastaturmatrix](#)

⚠ ADVARSEL: Før du arbejder med computerens indvendige dele, skal du læse de sikkerhedsinstruktioner, der fulgte med computeren. Se webstedet Regulatory Compliance på www.dell.com/regulatory_compliance for yderligere oplysninger om best practices angående sikkerhed.

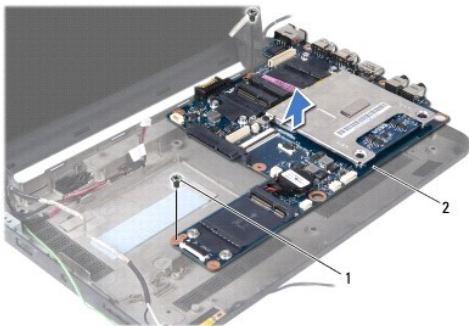
⚠ FORSIGTIG: For at undgå statisk elektricitet, skal du jorde dig selv ved at anvende en jordingsrem eller regelmæssigt jorde dig selv ved at berøre en umalet overflade.

⚠ FORSIGTIG: Kun en certificeret servicetekniker bør foretage reparationer på computeren. Skader, der er opstået som følge af servicearbejde, som ikke er godkendt af Dell™, dækkes ikke af garantien.

⚠ FORSIGTIG: For at forhindre skade på systemkortet, skal du fjerne det primære batteri (se [Fjernelse af batteriet](#)), før du arbejder inde i computeren.

Fjernelse af systemkortet

1. Følg instruktionerne i [Inden du går i gang](#).
2. Fjern batteriet (se [Fjernelse af batteriet](#)).
3. Fjern tastaturet (se [Fjernelse af tastaturet](#)).
4. Fjern håndledsstøtten (se [Fjernelse af håndledsstøtten](#)).
5. Fjern harddisken (se [Fjernelse af harddisken](#)).
6. Fjern håndledsstøttens bøjle (se [Fjernelse af håndledsstøttens bøjle](#)).
7. Fjern møntcellebatteriet (se [Fjernelse af møntcellebatteriet](#)).
8. Fjern 2-i-1 hukommelses- og processorkort (se [Fjernelse af 2-i-1 hukommelse- og processorkortet](#)).
9. Fjern alle Mini-kort (se [Fjernelse af Mini-kort](#)).
10. Fjern TV-tunerkortet (se [Fjernelse af TV-tunerkort](#)).
11. Fjern 3-in-1 mediekortlæseren (se [Fjernelse af mediekortlæseren](#)).
12. Fjern de to sidste skruer, som holder systemkortet fast på computerbunden.




1	skruer (2)	2	systemkort
---	------------	---	------------


13. Løft systemkortet ud af computerbunden.

Isætning af systemkortet

1. Sæt systemkortet på computerbunden.
2. Isæt de to sidste skruer, som holder systemkortet fast på computerbunden.
3. Isæt 3-i-1 mediekortlæseren (se [Isætning af mediekortlæseren](#)).
4. Isæt TV-tunerkortet (se [Isætning af TV-tunerkort](#)).
5. Isæt Mini-kort (se [Isætning af Mini-kort](#)).
6. Isæt 2-i-1 processor- og hukommelseskort (se [Isætning af 2-i-1 hukommelse- og processorkortet](#)).
7. Isæt møntcellebatteriet (se [Isætning af møntcellebatteriet](#)).
8. Isæt håndledsstøttens bøjle (se [Isætning af håndledsstøttens bøjle](#)).
9. Sæt harddisken i (se [Isætning af harddisken](#)).
10. Isæt håndledsstøtten (se [Påsætning af håndledsstøtten](#)).
11. Sæt tastaturet på igen (se [Isætning af tastaturet](#)).
12. Sæt batteriet i (se [Isætning af batteri](#)).

 **FORSIGTIG:** Inden du tænder computeren, skal du sætte alle skruer tilbage på plads og sørge for, at der ikke er nogen løse skruer tilbage inden i computeren. Hvis du ikke gør det, kan computeren blive beskadiget.

13. Tænd for computeren.

 **OBS!** Når du har sat systemkortet i, skal du indtaste computerens servicekode i BIOS'en på det nye systemkort.

14. Indtast service kode (se [Indtastning af servicemærket i BIOS'en](#)).
15. Tastaturets matrix kan ændre sig, efter at du har udskiftet dit systemkort. For at indstille tastaturets matrix efter dit land, se [Indstilling af tastaturmatrix](#).

Indtastning af servicemærket i BIOS'en

1. Sørg for at AC-adapteren er sat til og at hovedbatteriet er installeret korrekt.
2. Tryk på <F2> under POST for at få adgang til systemets opsætningsprogram.
3. Gå til sikkerhedsfanen og indtast servicekoden i **Sæt servicekode**-feltet.

Indstilling af tastaturmatrix


1. Sluk for computeren (se [Slukning af computeren](#)).
2. Hvis din computer er tilsluttet en AC-adapter, frakobles AC-adapteren fra computeren.
3. Tryk og hold følgende tastekombination for den ønskede tastaturmatrix:
 - o Alle lande undtagen Brasilien: <Fn><S>
 - o Kun Brasilien: <Fn><E>
4. Tilslut AC adapteren til computeren, og sæt den derefter i vægstikket eller strømskinnen.

5. Slip tastekombinationen.

[Tilbage til indholdssiden](#)

[Tilbage til indholdssiden](#)

Dell™ Inspiron™ 1010 Servicehåndbog

 **OBS!** OBS! angiver vigtige oplysninger, som du kan bruge for at udnytte computeren optimalt.

 **FORSIGTIG: FORSIGTIG** angiver enten en risiko for beskadigelse af hardware eller tab af data og forklarer, hvordan du kan undgå problemet.

 **ADVARSEL: ADVARSEL** angiver risiko for tingskade, legemsbeskadigelse eller død.

Oplysningerne i dette dokument kan ændres uden varsel.
© 2009 Dell Inc. Alle rettigheder forbeholdes.

Enhver form for gengivelse af dette materiale, uden skriftlig tilladelse fra Dell Inc. er strengt forbudt.

Handelsmærker, der anvendes i denne tekst: *Dell*, *DELL* logoet og *Inspiron* er handelsmærker, ejet af Dell Inc., *Bluetooth* er et registreret handelsmærke, der ejes af Bluetooth SIG, Inc. og anvendes af Dell under licens. *Microsoft*, *Windows*, *Windows Vista*, og *Windows Vista* startknaplogo er enten handelsmærker eller registrerede handelsmærker, der ejes af Microsoft Corporation i USA og/eller andre lande.

Andre varemærker og firmanavne kan være brugt i dette dokument til at henvise til enten de fysiske eller juridiske personer, som gør krav på mærkerne og navnene, eller til deres produkter. Dell Inc. fraskriver sig enhver tingslig rettighed, for så vidt angår varemærker og firmanavne, som ikke er deres egne.

Februar 2009 Rev. A00

[Tilbage til indholdssiden](#)

[Tilbage til indholdssiden](#)

TV-tunerkort (valgfrit)

Dell™ Inspiron™ 1010 Servicehåndbog

- [Fjernelse af TV-tunerkort](#)
- [Isætning af TV-tunerkort](#)

⚠ ADVARSEL: Før du arbejder med computerens indvendige dele, skal du læse de sikkerhedsinstruktioner, der fulgte med computeren. Se webstedet Regulatory Compliance på www.dell.com/regulatory_compliance for yderligere oplysninger om best practices angående sikkerhed.

⚠ FORSIGTIG: For at undgå statisk elektricitet, skal du jorde dig selv ved at anvende en jordingsrem eller regelmæssigt jorde dig selv ved at berøre en umalet overflade.

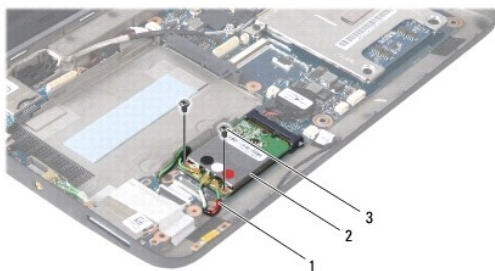
⚠ FORSIGTIG: Kun en certificeret servicetekniker bør foretage reparationer på computeren. Skader, der er opstået som følge af servicearbejde, som ikke er godkendt af Dell™, dækkes ikke af garantien.

⚠ FORSIGTIG: For at forhindre skade på systemkortet, skal du fjerne det primære batteri (se [Fjernelse af batteriet](#)), før du arbejder inde i computeren.

🔍 OBS! Tilgængeligheden af TV-tunerkort varierer efter region.

Fjernelse af TV-tunerkort

1. Følg instruktionerne i [Inden du går i gang](#).
2. Fjern batteriet (se [Fjernelse af batteriet](#)).
3. Fjern tastaturet (se [Fjernelse af tastaturet](#)).
4. Fjern håndledsstøtten (se [Fjernelse af håndledsstøtten](#)).
5. Fjern harddisken (se [Fjernelse af harddisken](#)).
6. Fjern håndledsstøttens bøjle (se [Fjernelse af håndledsstøttens bøjle](#)).
7. Fjern 3-i-1 mediekortlæseren (se [Fjernelse af mediekortlæseren](#)).
8. Frakobl de tre TV-tunerkortkabler fra deres stik på TV-tunerkortet.
9. Frigør TV-tuner-kortet ved at fjerne de to skruer, der holder kortet fast til systemkortstikket.

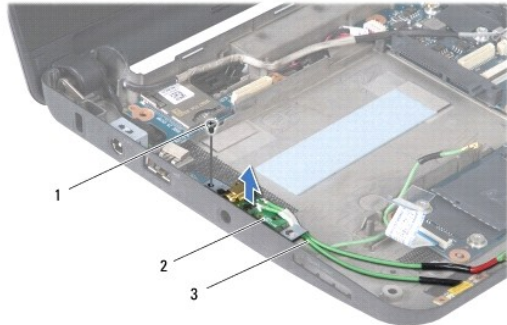


1	TV-tunerkortkabler (3)	2	TV-tunerkort	3	skruer (2)
---	------------------------	---	--------------	---	------------

10. Løft TV-tunerkortet af systemkortets stik.



11. Fjern skruen, der holder TV-tunerkortet.



1	skruen	2	TV- tunerkort	3	TV-tunerens forbindelseskabler
---	--------	---	---------------	---	--------------------------------

12. Løft TV-tunerkortet af computerbunden.

Isætning af TV-tunerkort

1. Fjern det nye TV-tunerkort fra emballagen.

⚠ FORSIGTIG: Brug et kraftigt, jævnt tryk til at skubbe kortet på plads. Hvis du bruger for stor kraft, risikerer du at beskadige stikket.

2. Sæt TV-tunerkortet i det rigtige stik på systemkortet i en vinkel på 45 grader.
3. Tryk den anden ende af TV-tunerkortet ned i stikket på systemkortet.
4. Sæt de to skruer, der holder TV-tunerkortet fast til systemkortet på plads igen.
5. Læg TV-tunerkortet på computerbasen og sæt den skruer, der holder TV-tunerkortet fast til computerbunden i igen.
6. Tilslut de tre TV-tunerkortkabler til deres stik på TV-tunerkortet.
7. Isæt 3-i-1 mediekortlæseren (se [Isætning af mediekortlæseren](#)).
8. Isæt håndledsstøttens bøjle (se [Isætning af håndledsstøttens bøjle](#)).
9. Sæt harddisken i (se [Isætning af harddisken](#)).
10. Isæt håndledsstøtten (se [Påsætning af håndledsstøtten](#)).
11. Fjern tastaturet (se [Isætning af tastaturet](#)).
12. Sæt batteriet i (se [Isætning af batteri](#)).

[Tilbage til indholdssiden](#)

[Tilbage til indholdssiden](#)

USB- og SIM-kort board (datterkort 2)

Dell™ Inspiron™ 1010 Servicehåndbog

- [Fjern USB- og SIM-kort board](#)
- [Isæt USB- og SIM-kort board](#)

⚠ ADVARSEL: Før du arbejder med computerens indvendige dele, skal du læse de sikkerhedsinstruktioner, der fulgte med computeren. Se webstedet Regulatory Compliance på www.dell.com/regulatory_compliance for yderligere oplysninger om best practices angående sikkerhed.

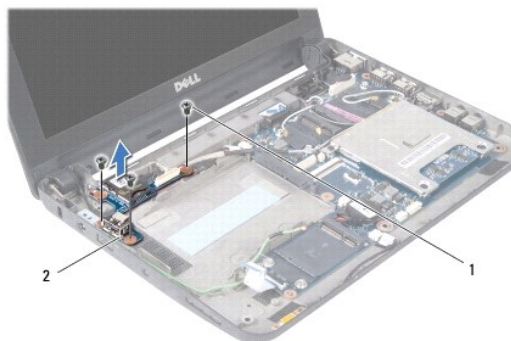
⚠ FORSIGTIG: For at undgå statisk elektricitet, skal du jorde dig selv ved at anvende en jordingsrem eller regelmæssigt jorde dig selv ved at berøre en umalet overflade.

⚠ FORSIGTIG: Kun en certificeret servicetekniker bør foretage reparationer på computeren. Skader, der er opstået som følge af servicearbejde, som ikke er godkendt af Dell™, dækkes ikke af garantien.

⚠ FORSIGTIG: For at forhindre skade på systemkortet, skal du fjerne det primære batteri (se [Fjernelse af batteriet](#)), før du arbejder inde i computeren.

Fjern USB- og SIM-kort board

1. Følg instruktionerne i [Inden du går i gang](#).
2. Fjern batteriet (se [Fjernelse af batteriet](#)).
3. Fjern tastaturet (se [Fjernelse af tastaturet](#)).
4. Fjern håndledsstøtten (se [Fjernelse af håndledsstøtten](#)).
5. Fjern harddisken (se [Fjernelse af harddisken](#)).
6. Fjern håndledsstøttens bøjle (se [Fjernelse af håndledsstøttens bøjle](#)).
7. Fjern de tre skruer, der holder USB- og SIM-kort boardet fast til computerbunden.
8. Løft USB- og SIM-kort boardet ud af computerbasen.



1	skruer (3)	2	USB- og SIM-kort board
---	------------	---	------------------------

Isæt USB- og SIM-kort board

1. Flugt hullerne på USB- og SIM-kort boardet med fremspringene på computerbunden.
2. Sæt de tre skruer i, der holder USB- og SIM-kort boardet fast til computerbunden.
3. Isæt håndledsstøttens bøjle (se [Isætning af håndledsstøttens bøjle](#)).
4. Sæt harddisken i (se [Isætning af harddisken](#)).

5. Isæt håndledsstøtten (se [Påsætning af håndledsstøtten](#)).
6. Sæt tastaturet på igen (se [Isætning af tastaturet](#)).
7. Sæt batteriet i (se [Isætning af batteri](#)).

[Tilbage til indholdssiden](#)